

الإدارة العامة لصحة البيئة

أمانة العاصمة المقدسة
وكالة الخدمات

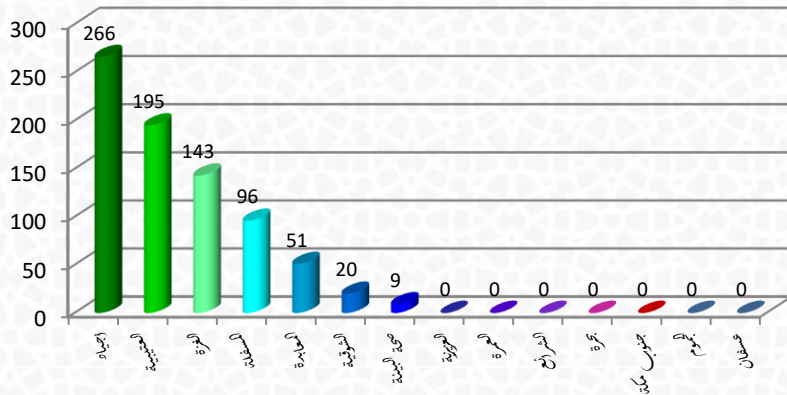
تقرير أعمال (ادارة المختبر) خلال شهر رجب لعام ١٤٤١هـ

رؤية
2030
المملكة العربية السعودية
KINGDOM OF SAUDI ARABIA

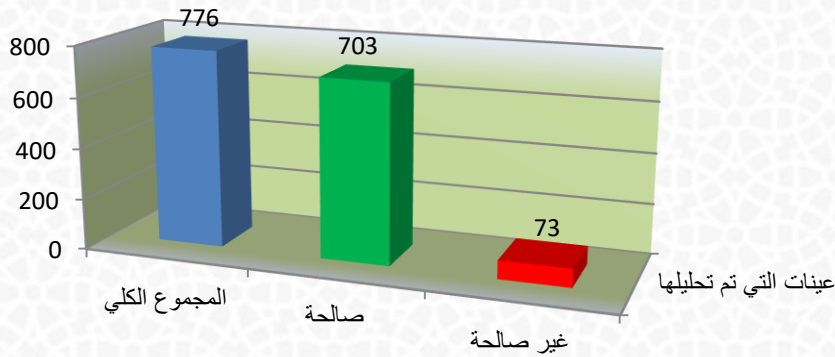
أمانة العاصمة المقدسة
HOLY MAKKAH MUNICIPALITY



عدد العينات حسب نطاق البلديات

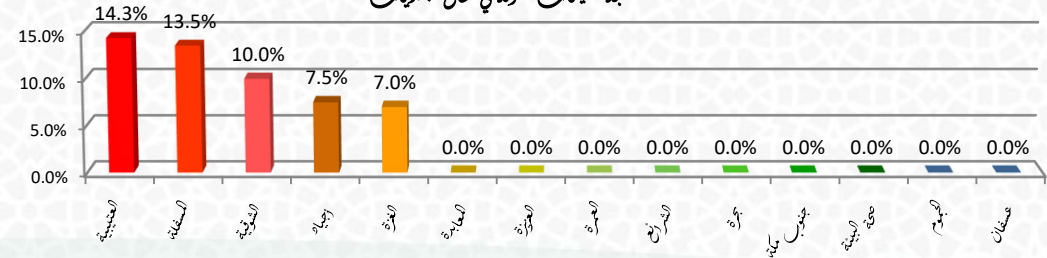


إجمالي العينات التي تم تحليلها



اسم البلدية	أغذية			مياه		
	صالحة	غير صالحة	الاجمالي	صالحة	غير صالحة	الاجمالي
الإدارة العامة لصحة البيئة	0	0	0	9	0	9
بلدية المسفلة الفرعية	66	11	77	17	2	19
بلدية المعابدة الفرعية	39	0	39	8	0	8
بلدية العتيبية الفرعية	138	20	163	29	3	32
بلدية العزيزية الرعية	0	0	0	0	0	0
بلدية العمرة الفرعية	0	0	0	0	0	0
بلدية بحرة الفرعية	0	0	0	0	0	0
بلدية الشراخ الفرعية	0	0	0	0	0	0
بلدية أجياد الفرعية	213	20	233	33	0	33
بلدية محافظة الجموم	0	0	0	0	0	0
بلدية الغزة الفرعية	108	10	118	20	0	20
بلدية الشوقية الفرعية	16	0	16	2	2	4
بلدية عسفان	0	0	0	0	0	0
بلدية جنوب مكة	0	0	0	0	0	0
الإجمالي	576	66	642	123	7	130

نسبة العينات الملوثة في نطاق البلديات



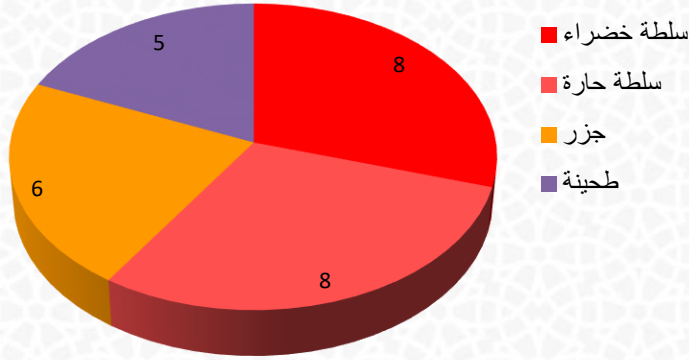
الإدارة العامة لصحة البيئة

أمانة العاصمة المقدسة
وكالة الخدمات

تقرير أعمال (إدارة المختبر) خلال شهر رجب لعام ١٤٤١هـ

أعداد العينات الملوثة حسب نوع البكتيريا

العينات الأكثر تلوثاً في نطاق العاصمة المقدسة



- سلطة خضراء
- سلطة حارة
- جزر
- طحينة

E.coli اشريشياكولاي
(٤٩) عينة ملوثة

Bacillus Cereus بسيلس سيريس
(٠) عينة ملوثة

Salmonella سالمونيلا
(٠) عينة ملوثة

Coliform كوليفورم
(٧) عينة ملوثة

Staphylococcus aureus ستافيلوكوكس أوريوس
(١٧) عينات ملوثة

نتائج قياس الأثر المتبقي من المبيدات الحشرية في الأغذية

نوع العينة	العدد	مطابق	غير مطابق
فواكه	.	.	.
خضروات	.	.	.
تمور	.	.	.
ورقيات	.	.	.
الإجمالي	.	.	.

سلطة خضراء	سلطة حارة	جزر	طحينة
٨	٨	٦	٤

المعاملات

عدد المعاملات	منجزة	غير منجزة
٤	٤	٠

تدريب الطلاب من الجامعات والكليات:

م	الجهة الطالبة للتدريب	القسم	عدد المتدربين
١	-	-	-
	إجمالي أعداد الطلاب المتدربين		