

إدارة مختبر السلامة الغذائية

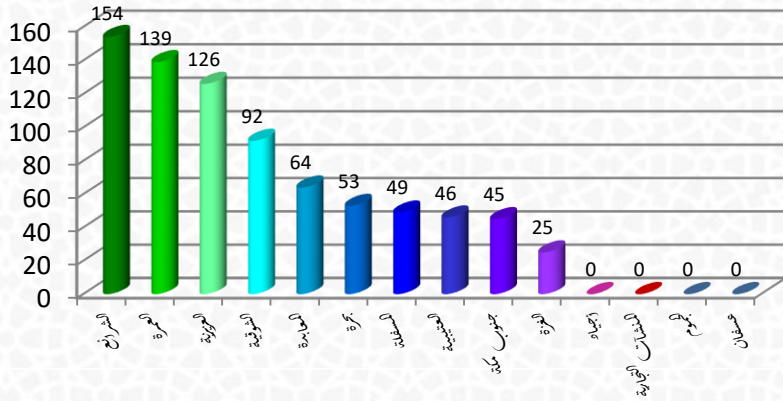
الإدارة العامة للمنشآت التجارية



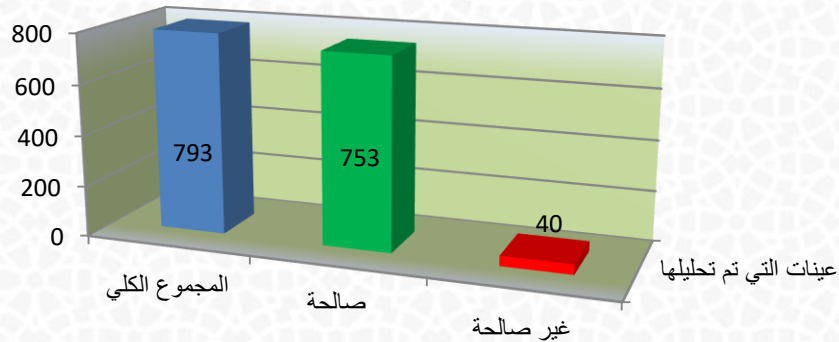
أمانة العاصمة المقدسة
HOLY MAKKAH MUNICIPALITY

تقرير أعمال إدارة (مختبر السلامة الغذائية) خلال شهر ربيع الأول لعام ١٤٤٢م

عدد العينات حسب نطاق البلديات

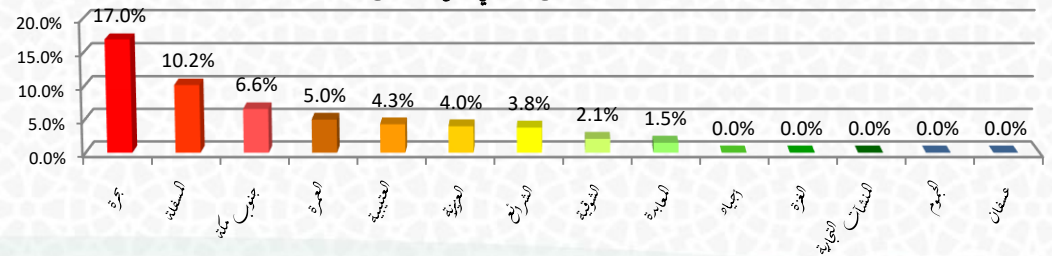


إجمالي العينات التي تم تحليلها



اسم البلدية	مياه			أغذية		
	إجمالي العينات	غير صالحة	صالحة	إجمالي	غير صالحة	صالحة
الإدارة العامة لصحة البيئة	0	0	0	0	0	0
بلدية المسفلة الفرعية	49	16	2	33	3	30
بلدية المعابدة الفرعية	64	16	0	48	1	47
بلدية العتيبية الفرعية	46	4	0	42	2	40
بلدية العزيزية الفرعية	126	40	2	86	3	83
بلدية العمرة الفرعية	139	27	4	112	3	109
بلدية بحرة الفرعية	53	14	3	39	6	33
بلدية الشراخ الفرعية	154	34	3	120	3	117
بلدية أجياد الفرعية	0	0	0	0	0	0
بلدية محافظة الجموم	0	0	0	0	0	0
بلدية الغزة الفرعية	25	4	0	21	0	21
بلدية الشوقية الفرعية	92	22	0	70	2	68
بلدية عسفان	0	0	0	0	0	0
بلدية جنوب مكة	45	10	1	35	2	33
الإجمالي	793	187	15	606	25	581

نسبة العينات الملوثة في نطاق البلديات



الإدارة العامة للمنشآت التجارية



أمانة العاصمة المقدسة
HOLY MAKKAH MUNICIPALITY

تقرير أعمال إدارة (مختبر السلامة الغذائية) خلال شهر ربيع الأول لعام ١٤٤٢هـ

اعداد العينات الملوثة حسب نوع البكتيريا

بسيلس سيريس Bacillus Cereus
(٠) عينة ملوثة

سالمونيلا Salmonella
(٠) عينة ملوثة

اشريشياكولاي E.coli
١٧ عينة ملوثة

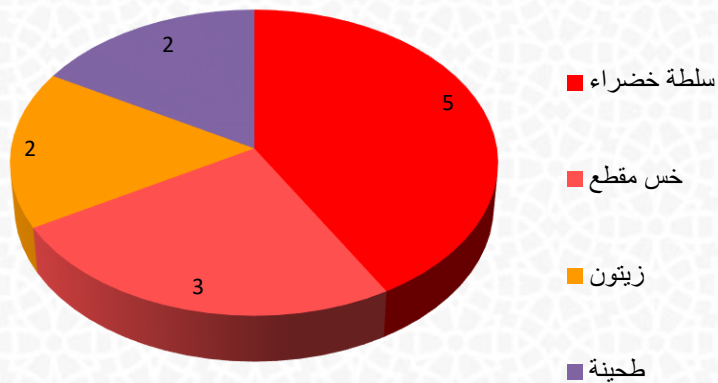
كوليفورم Coliform
(١٢) عينة ملوثة

ستافيلوكوكس أوريس Staphylococcus aureus
(١١) عينات ملوثة

نتائج قياس الأثر المتبقي من المبيدات الحشرية في الأغذية

سلطة خضراء	خس مقطع	زيتون	طحينة
٥	٣	٢	٢

العينات الأكثر تلوثاً في نطاق العاصمة المقدسة



نوع العينة	العدد	مطابق	غير مطابق
كزبرة	١	١	٠
جرجير	١	١	٠
خس	١	١	٠
بقدونس	١	١	٠
نعناع	١	١	٠
ملوثة	١	١	٠
سراخ	١	١	٠
الإجمالي	٧	٧	٠

تدريب الطلاب من الجامعات والكليات:

م	الجهة الطالبة للتدريب	القسم	عدد المتدربين
١	جامعة أم القرى	قسم الميكروبيولوجي	١
إجمالي أعداد الطلاب المتدربين			

الإدارة العامة للمنشآت التجارية



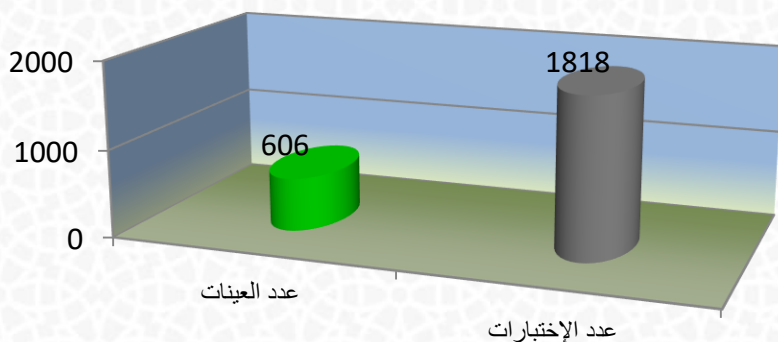
أمانة العاصمة المقدسة
HOLY MAKKAH MUNICIPALITY

تقرير أعمال (إدارة مختبر السلامة الغذائية) خلال شهر ربيع الأول لعام ١٤٤٢هـ

عينات الأغذية	
عدد العينات	عدد الإختبارات
٦٠٦	١٨١٨

عينات المياه	
عدد العينات	عدد الإختبارات
١٨٧	٢٢٤٤

عينات الاغذية



عينات المياه

