

إدارة مختبر السلامة الغذائية

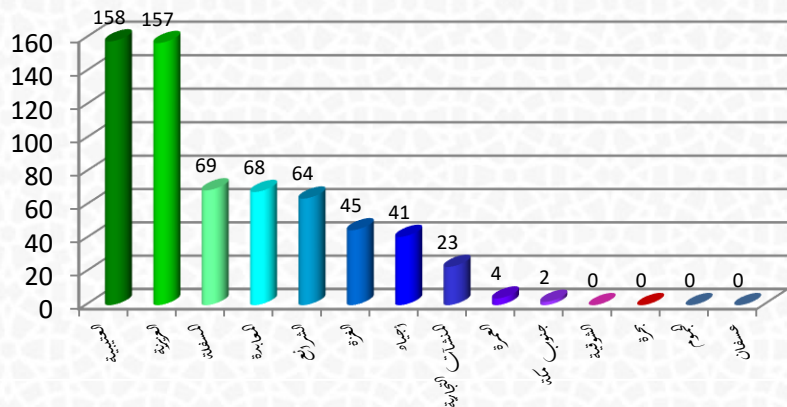
الإدارة العامة للمنشآت التجارية



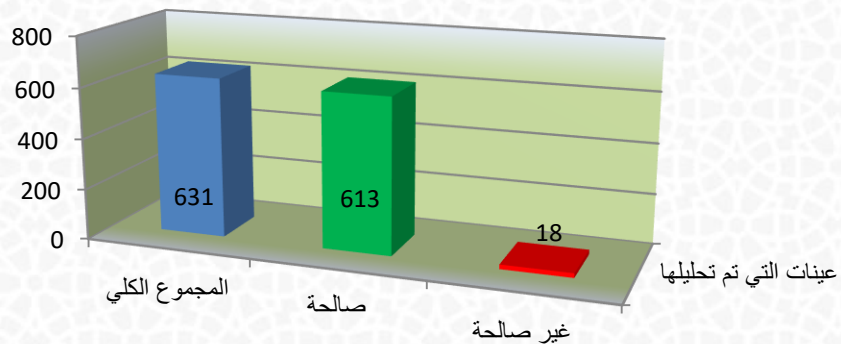
أمانة العاصمة المقدسة
HOLY MAKKAH MUNICIPALITY

تقرير أعمال ادارة (مختبر السلامة الغذائية) خلال شهر جمادى الأولى لعام ١٤٤٢هـ

عدد العينات حسب نطاق البلديات

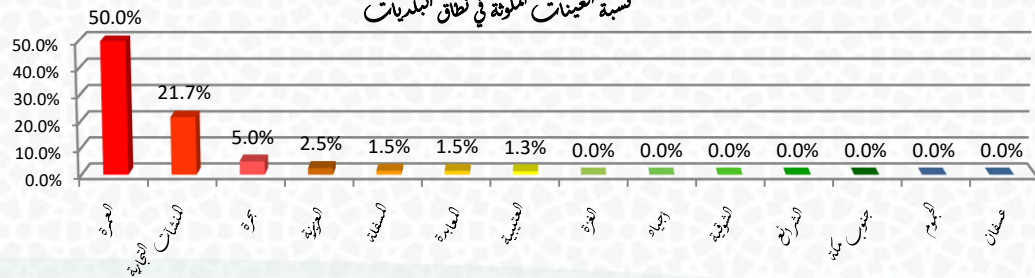


إجمالي العينات التي تم تحليلها



اسم البلدية	مياه			أغذية		
	إجمالي العينات	غير صالحة	صالحة	إجمالي	غير صالحة	صالحة
الإدارة العامة للمنشآت التجارية	٢٣	٥	١٨	٠	٠	٠
بلدية المسفلة الفرعية	٦٩	١	١٣	٥٥	٠	٥٥
بلدية المعابدة الفرعية	٦٨	١	٩	٥٨	٠	٥٨
بلدية العتيبية الفرعية	١٥٨	٠	٢٦	١٣٢	٢	١٣٠
بلدية العزيزية الفرعية	١٥٧	١	١١	١٤٥	٣	١٤٢
بلدية العمرة الفرعية	٠	٠	٠	٠	٠	٠
بلدية بحرة الفرعية	٠	٠	٠	٠	٠	٠
بلدية الشراخ الفرعية	٦٤	٠	١٢	٥٢	٣	٤٩
بلدية أجياد الفرعية	٤١	٠	٥	٣٦	٠	٣٦
بلدية محافظة الجموم	٠	٠	٠	٠	٠	٠
بلدية الغزة الفرعية	٤٥	٠	١٠	٣٥	٠	٣٥
بلدية الشوقية الفرعية	٠	٠	٠	٠	٠	٠
بلدية عسفان	٠	٠	٠	٠	٠	٠
بلدية جنوب مكة	٢	٠	٢	٠	٠	٠
الإجمالي	٦٣١	١٠	١٠٨	٥٩٣	٨	٥٠٥

نسبة العينات الملوثة في نطاق البلديات



الإدارة العامة للمنشآت التجارية



أمانة العاصمة المقدسة
HOLY MAKKAH MUNICIPALITY

تقرير أعمال إدارة (مختبر السلامة الغذائية) خلال شهر جمادى الأولى لعام ١٤٤٢هـ

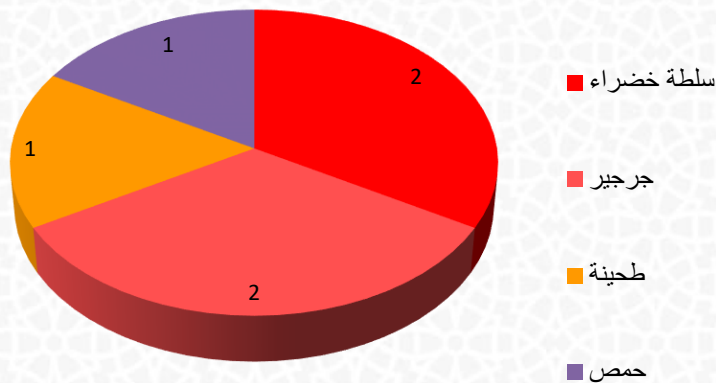
اعداد العينات الملوثة حسب نوع البكتيريا

Bacillus Cereus بسيلس سيريس (٠) عينة ملوثة	Salmonella سالمونيلا (٠) عينة ملوثة	E.coli اشريشياكولا ١٨ عينة ملوثة
Coliform كوليفورم (٨) عينة ملوثة	Staphylococcus aureus ستافيلوكوكس أوريس (٠) عينات ملوثة	

نتائج قياس الأثر المتبقي من المبيدات الحشرية في الأغذية

حمص	طحينة	سلطة خضراء	جرجير
١	١	٢	٢

العينات الأكثر تلوثاً في نطاق العاصمة المقدسة



نوع العينة	العدد	مطابق	غير مطابق
كزبرة	٠	٠	٠
جرجير	٠	٠	٠
خس	٠	٠	٠
بقდونس	٠	٠	٠
نعناع	٠	٠	٠
ملوثة	٠	٠	٠
سباغ	٠	٠	٠
الإجمالي	٠	٠	٠

تدريب الطلاب من الجامعات والكليات:

م	الجهة الطالبة للتدريب	القسم	عدد المتدربين
١	جامعة أم القرى	قسم الميكروبيولوجي	٠
إجمالي أعداد الطلاب المتدربين			

الإدارة العامة للمنشآت التجارية



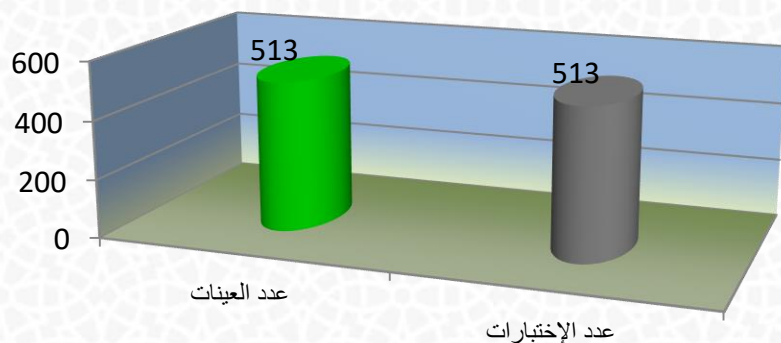
أمانة العاصمة المقدسة
HOLY MAKKAH MUNICIPALITY

تقرير أعمال (إدارة مختبر السلامة الغذائية) خلال شهر جمادى الأولى لعام ١٤٤٢هـ

عينات الأغذية	
عدد العينات	عدد الإختبارات
٥١٣	٥١٣

عينات المياه	
عدد العينات	عدد الإختبارات
١١٨	١١٨٠

عينات الأغذية



عينات المياه

